

フィットネスクラブ・ブリーズベイ 2026年前半カレンダー

※年末年始の定期休館日は12/29～1/4です

1 月						
日	月	火	水	木	金	土
28	29	30	31	1	2	3
4	5	6	7	8	9	10
11	12	13	14	15	16	17
18	19	20	21	22	23	24
25	26	27	28	29	30	31
1	2	3	4	5	6	7

2 月						
日	月	火	水	木	金	土
1	2	3	4	5	6	7
8	9	10	11	12	13	14
15	16	17	18	19	20	21
22	23	24	25	26	27	28
1	2	3	4	5	6	7
8	9	10	11	12	13	14

3 月						
日	月	火	水	木	金	土
1	2	3	4	5	6	7
8	9	10	11	12	13	14
15	16	17	18	19	20	21
22	23	24	25	26	27	28
29	30	31	1	2	3	4
5	6	7	8	9	10	11

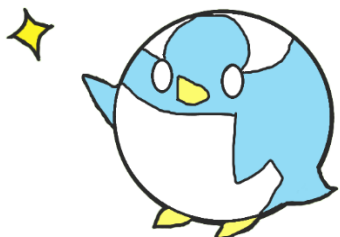
4 月						
日	月	火	水	木	金	土
29	30	31	1	2	3	4
5	6	7	8	9	10	11
12	13	14	15	16	17	18
19	20	21	22	23	24	25
26	27	28	29	30	1	2
3	4	5	6	7	8	9

5 月						
日	月	火	水	木	金	土
26	27	28	29	30	1	2
3	4	5	6	7	8	9
10	11	12	13	14	15	16
17	18	19	20	21	22	23
24	25	26	27	28	29	30
31	1	2	3	4	5	6

6 月						
日	月	火	水	木	金	土
31	1	2	3	4	5	6
7	8	9	10	11	12	13
14	15	16	17	18	19	20
21	22	23	24	25	26	27
28	29	30	1	2	3	4
5	6	7	8	9	10	11

- は定期休館日です
- は短期水泳教室開催予定日です。
- はジュニアスイミング進級テスト日です。
レッスンは通常通り行います。

- ※予定は変更する場合があります。その際はお知らせいたします。
- ※定期休館日中のレッスンは振替の対象外となります。
- ※変更・休会・退会は前月の20日までに届用紙に記入の上、フロントに提出をお願いします。



フィットネスクラブ・ブリーズベイ

TEL 045-232-9539 FAX 045-232-9540
E-mail info@breezbay-fit.co.jp